

理邦精工（青島）有限公司



- 鋳鋼素材から仕上げ加工まで
- 最大鋳造重量: 15ton

住所: 中国山東省・青島即墨市店集镇王家庄工業園
郵便番号: 266214
TEL: 0532-8458-0888 FAX: 0532-8458-0882
<http://www.rs-qd.com>
E-mail: lbjg1996@sina.com

資本金: US\$1000万ドル
土地面積: 35,000㎡
従業員数: 120名(2008年4月30日時点)
鋳造工場: 8,000㎡
加工工場: 10,000㎡

● 主要製品概観

タービン関連製品



船舶関連製品



ダイカスト金型



● 2008年7月頃の理邦精工一鑄物工場



社訓： 誠実・チャレンジ・スピード・発展



理邦精工(青島)



敷地の中



オフィス事務所



鑄物工場



鑄物工場



鑄造設備



鑄物工場内



木型保管コーナー



グラインダーコーナー



押し湯切断コーナー



材料保管コーナー

● 2008年7月頃の理邦精工一機械加工工場



加工工場



MCR-A(25x40)



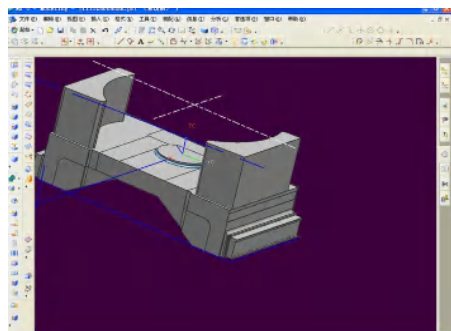
MCR-A5C(25x40)



加工現場



加工現場



加工データ



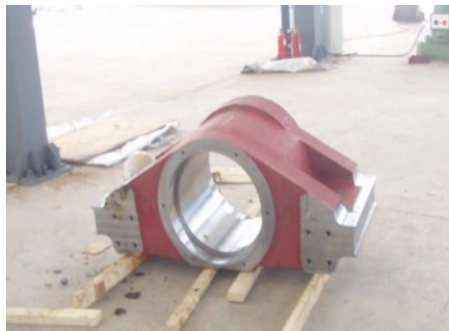
加工現場



加工現場



加工前の製品



仕上げ品



仕上げ品



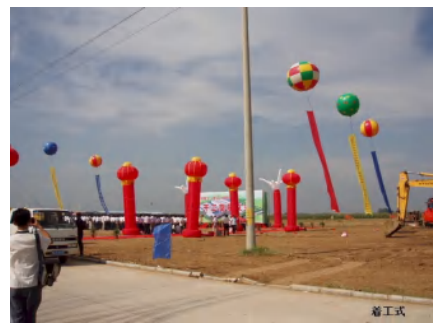
出荷前の製品

● 鑄造現場



● 今までの現場写真

着工式
(2007.9.7)



建設現場
(2007.10.15)



建設現場
(2007.11.20)



建設現場
(2008.1.10)



建設現場
(2008.2.10)



設備据付
(2008.3.10)



設備据付
(2008.3.25)



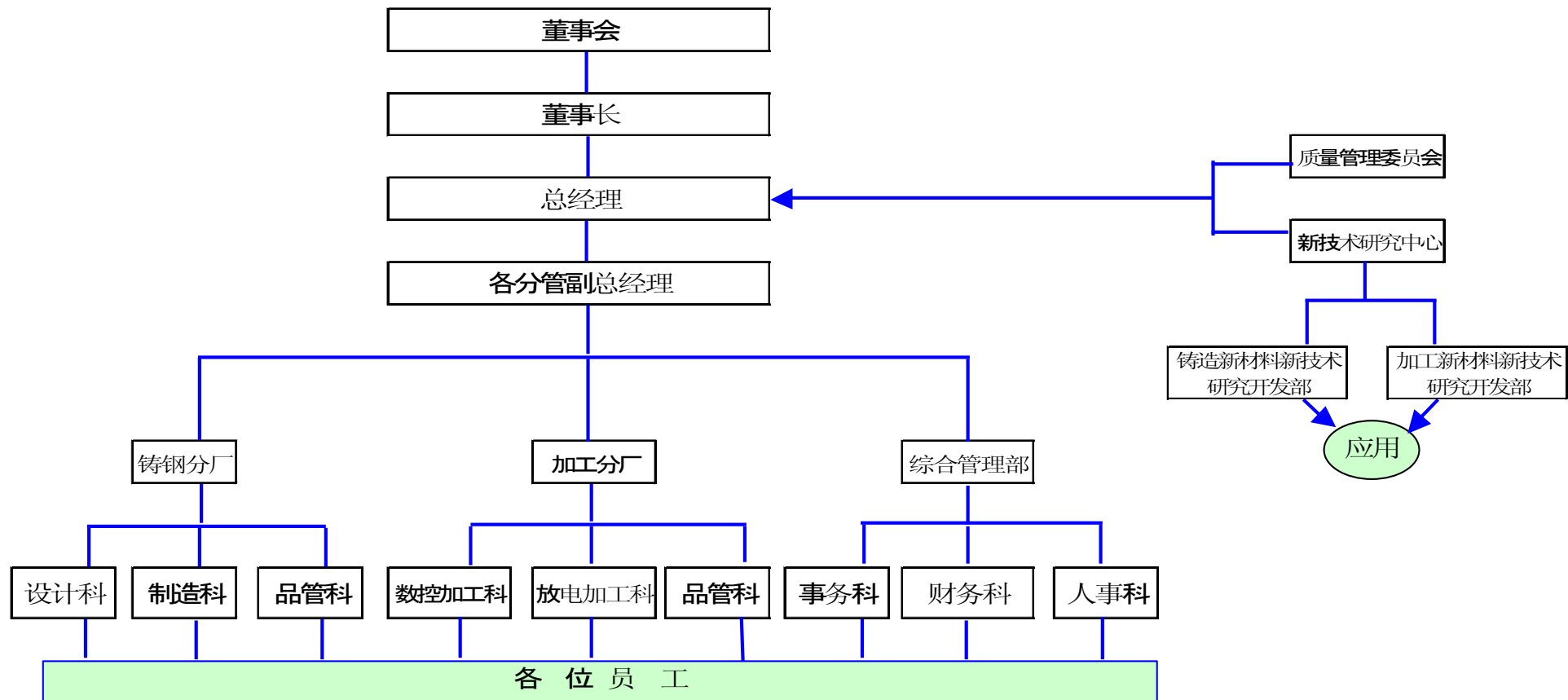
設備据付
(2008.4.25)



設備据付
(2008.4.25)



● 理邦精工(青島)有限公司の組織図



理邦精工(青島)有限公司の紹介

企業理念

誠実 チャレンジ スピード 発展
Honesty Challenge Speed Advancement

1期工事 鋳鋼鋳造工場及び機械加工工場(大型鋳鋼及び機械加工に対応、鋳物工場8,000㎡、加工工場10,000㎡)

①鋳造工場 普通炭素鋼・低合金鋼・耐熱鋼・高マンガン鋼など各鋳鋼品の製造
最大鋳造重量 18t、年間生産能力 15,000t

設備内容

電気炉 10t(コンピュータ制御 最大鋼の溶湯 22t)

電気炉集塵機

20t鍋

新型高速混練設備

砂再利用設備

砂処理設備

ショットブラスト設備(有効処理面積 4,500mm×4,500mm の大型テーブル式)

天然ガス熱処理炉(30t 全自動制御 内部寸法:5,000mm×3,500mm×2,500mm)

起重運輸設備(32t 1台、20t 2台、16t 3台)

カンドバック(ドイツ製 SPECTROMAXx 1台)

型砂試験機

UT超音波探傷器

MT磁粉探傷検査器

けがき台(3,000mm×4,000mm)

②機械加工工場 自動車用の金型・ダイカスト用金型・各種鋳鋼・鋳鉄部品の加工

主な設備内容

門型5面加工機 2台(オークマ製最新鋭)MCR-A5C 25×40、MCR-A 25×40

門型マシニングセンタ(台湾製)及び各種小型加工設備

2期工事 大型鋳造及び機械加工の工場 10,000㎡

電気炉(30t)、樹脂砂鋳造設備対か。2期工事終了後、単重は40tの大型鋳鋼品の製造可能、年間生産能力35,000t

-----完-----